



MARKET INSIGHTS REPORTS

15.10.2024

DÒNG TIỀN THÁO CHẠY KHỎI NHÓM CỔ
PHIẾU BẤT ĐỘNG SẢN



NỘI DUNG CHÍNH

03 - 04 CHUYỂN ĐỘNG THỊ TRƯỜNG

05 TTCK VIỆT NAM – GÓC NHÌN GIAO DỊCH THỊ TRƯỜNG

06 PHÂN TÍCH KỸ THUẬT

Pre – Break out Set Up sẽ xuất hiện ?

07 HỖ TRỢ VÀ KHÁNG CỰ CỔ PHIẾU TRONG NGÀY

07 CỔ PHIẾU CÓ KHỐI LƯỢNG GIAO DỊCH ĐỘT BIẾN

08 DANH MỤC KHUYẾN NGHỊ MUA BÁN CỦA SMART INVEST

08 TIN TỨC KINH TẾ VĨ MÔ

09 BIỂU ĐỒ TRONG NGÀY

Các ngân hàng Trung Quốc đang chật vật thúc đẩy tăng trưởng tín dụng

10 TTCK MỸ

Dự báo các chỉ số chính giao dịch sẽ giảm điểm vào phiên giao dịch tới nay.

CHUYỂN ĐỘNG THỊ TRƯỜNG

THỊ TRƯỜNG TRONG NGÀY



ĐỘ RỘNG THỊ TRƯỜNG

HOSE

Tổng số cổ phiếu giao dịch	436
Số cổ phiếu không có giao dịch	0
Số cổ phiếu tăng giá	105
Số cổ phiếu giảm giá	280
Số cổ phiếu giữ nguyên giá	51

HNX

Tổng số cổ phiếu giao dịch	215
Số cổ phiếu không có giao dịch	0
Số cổ phiếu tăng giá	48
Số cổ phiếu giảm giá	93
Số cổ phiếu giữ nguyên giá	74

UPCOM

Tổng số cổ phiếu giao dịch	363
Số cổ phiếu không có giao dịch	0
Số cổ phiếu tăng giá	111
Số cổ phiếu giảm giá	160
Số cổ phiếu giữ nguyên giá	92

GIAO DỊCH NHÀ ĐẦU TƯ NƯỚC NGOÀI

HOSE

	Mua	Bán	Mua-Bán
Khối lượng	32,653.55	52,850.20	(20,196.65)
% KL toàn thị trường	4.59%	7.42%	
Giá trị	1,151,542	1,727,602	(576,059)
% GT toàn thị trường	6.92%	10.39%	

HNX

	Mua	Bán	Mua-Bán
Khối lượng	860.47	2,077.76	(1,217.29)
% KL toàn thị trường	4.59%	7.42%	
Giá trị	20,258	41,565	(21,307)
% GT toàn thị trường	2.05%	4.20%	

UPCOM

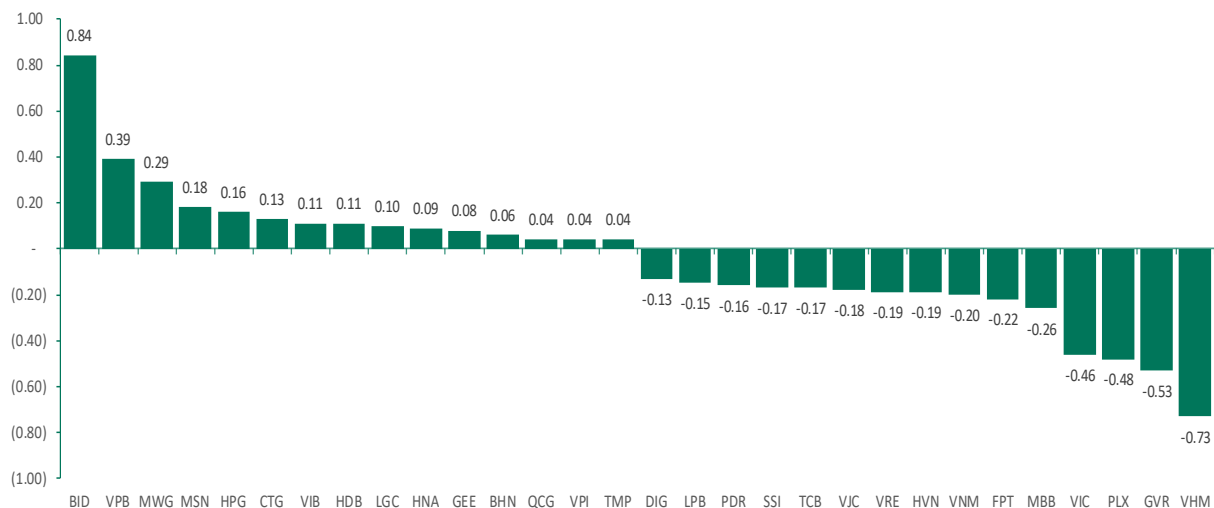
	Mua	Bán	Mua-Bán
Khối lượng	343.84	550.71	(206.86)
% KL toàn thị trường	0.60%	0.96%	
Giá trị	24,552	13,318	11,234
% GT toàn thị trường	2.54%	1.38%	

CHUYỂN ĐỘNG THỊ TRƯỜNG

TOP 10 VỐN HÓA

STT	Mã CK	KL	Giá	Thay đổi	P/E	P/B	EPS	Vốn hóa
1	VCB	1,430,600	91,400	0 (0%)	15.07	2.81	6,067	510,843
2	BID	6,928,400	50,000	600 (1.21%)	11.84	2.12	4,223	285,022
3	FPT	2,860,800	137,000	-600 (-0.44%)	24.39	6.10	5,618	201,536
4	VHM	9,219,500	44,650	-700 (-1.54%)	8.36	0.94	5,341	194,423
5	CTG	10,587,200	36,150	100 (0.28%)	9.09	1.43	3,977	194,125
6	HPG	20,160,900	27,150	100 (0.37%)	14.24	1.60	1,906	173,658
7	TCB	14,126,800	24,250	-100 (-0.41%)	3.98	0.62	6,098	170,842
8	GAS	596,300	72,700	-200 (-0.27%)	14.60	2.35	4,981	170,312
9	VPB	44,778,300	20,850	200 (0.97%)	13.58	1.20	1,535	165,422
10	VIC	1,847,000	41,650	-500 (-1.19%)	43.61	0.98	955	159,256

TỔP CÁC CỔ PHIẾU ẢNH HƯỞNG TỚI VN-INDEX



TĂNG GIẢM CHỈ SỐ NGÀNH

Ngành	% Index (D)	% Index (YTD)	Số mã
Tất cả	-0.47%	+36.69%	1,597
▼ Tài chính	-0.06%	+22.10%	102
▶ Tổ chức tín dụng	+0.13%	+23.88%	29
▶ Dịch vụ tài chính	-1.48%	+11.24%	60
▶ Bảo hiểm	-0.43%	+13.27%	13
▶ Bất động sản	-1.20%	-0.69%	142
▼ Công nghiệp	-0.16%	+75.13%	390
▶ Vận tải	-0.04%	+102.85%	134
▶ Tư liệu sản xuất	-0.45%	+17.02%	212
▶ Dịch vụ chuyên biệt và thương mại	-0.33%	+165.05%	44
▼ Tiêu dùng thiết yếu	+0.11%	+39.51%	162
▶ Thực phẩm, đồ uống và thuốc lá	+0.11%	+39.47%	155
▶ Đồ gia dụng và cá nhân	-0.25%	+42.73%	6
▶ Bán lẻ thực phẩm và nhu yếu phẩm	+1.52%	+532.03%	1
▶ Nguyên vật liệu	-0.48%	+21.48%	258
▶ Tiện ích	-0.23%	+7.67%	148
▼ Tiêu dùng không thiết yếu	-0.52%	+30.73%	262
▶ Phân phối và bán lẻ hàng lâu bền	-0.74%	+38.29%	126
▶ Hàng tiêu dùng và trang trí	-0.01%	+21.87%	92
▶ Dịch vụ tiêu dùng	+0.57%	-21.45%	32
▶ Xe và linh kiện	+0.08%	-13.02%	12
▼ Viễn thông	-3.44%	+224.45%	49
▶ Viễn thông	-3.57%	+277.10%	22
▶ Truyền thông giải trí	-1.15%	-22.91%	27
▼ Công nghệ thông tin	-0.51%	+61.73%	14
▶ Phần mềm	-0.52%	+62.01%	7
▶ Phần cứng	+0.42%	+19.54%	5
▶ Bán dẫn	-0.81%	-14.61%	2
▶ Năng lượng	-2.89%	+38.43%	21
▼ Chăm sóc sức khỏe	-0.25%	+25.26%	49
▶ Dược phẩm - sinh học	-0.23%	+26.91%	44
▶ Chăm sóc sức khỏe	-0.53%	+3.81%	5

Góc nhìn giao dịch thị trường

Chỉ số VN-Index đóng cửa giảm 5.26 điểm (- 0.41%) trong ngày hôm nay. Hôm nay có vài điểm đáng lưu ý như sau:

(1) Bán lẻ thực phẩm nhu yếu phẩm, dịch vụ tiêu dùng, phần cứng, tổ chức tín dụng, thực phẩm đồ uống và thuốc lá, xe và linh kiện... là nhóm tăng giá nhiều nhất trong ngày. Đã tăng được dẫn dắt bởi các cổ HVA, NVT, DSN, POT, BID, CTG, VPB, VIB, MSB, OCB, MCH, MSN, MML, MPC, BAF, PAN, CSM... Các điểm cần lưu ý ở những nhóm ngành này:

(i) VPB tăng giá trong ngày:

- ✓ Mẫu hình nền giao dịch là: “White Opening Marubozu”;
- ✓ Giá tăng khối lượng tăng – Tín hiệu tăng giá sự hỗ trợ bởi khối lượng;
- ✓ Giá đang tiệm cận vùng đỉnh 52 tuần – Tín hiệu tích cực;
- ✓ Dải băng trên mở ra hỗ trợ giá tăng – Tín hiệu tích cực;
- ✓ Xác suất tăng giá ngày mai là 53%;

(ii) VIB tăng giá trong ngày:

- ✓ Mẫu hình nền giao dịch là: “White Opening Marubozu”;
- ✓ Giá tăng khối lượng tăng – Tín hiệu tăng giá có sự hỗ trợ bởi khối lượng;
- ✓ Giá phục hồi từ ngưỡng hỗ trợ động MA(20) – Tín hiệu hỗ trợ ngắn hạn;
- ✓ Giá vận động trung hạn theo mô hình Break out rồi có PullBack – Tín hiệu quan sát mua;
- ✓ Xác suất tăng giá ngày mai là 60%;

(iii) MSN tăng giá trong ngày:

- ✓ Mẫu hình nền giao dịch là: “Bullish Harami”;
- ✓ Giá tăng khối lượng tăng – Tín hiệu tăng giá sự hỗ trợ bởi khối lượng;
- ✓ Giá vận động theo mô hình trần nhà cũ là sàn nhà mới – Hỗ trợ quanh 80;
- ✓ Xác suất tăng giá ngày mai là 55%;

(iv) BAF tăng giá trong ngày:

- ✓ Mẫu hình nền giao dịch là: “Small Black Candle”;
- ✓ Giá tăng khối lượng tăng – Tín hiệu tăng giá có sự hỗ trợ bởi khối lượng;
- ✓ Cổ phiếu đang trong vùng quá mua lâu – Tín hiệu thận trọng trong ngắn hạn;
- ✓ Với giá lộn hơi duy trì mức cao và giá thức ăn chăn nuôi giảm mạnh trong thời gian qua là cơ sở để BAF có mức lãi tốt trong Q3/2024 – Tín hiệu tốt về KQKD;
- ✓ Xác suất giảm giá ngày mai là 60%;

(2) Viễn thông, năng lượng, dịch vụ tài chính, bất động sản, truyền thông giải trí, bán dẫn, phân phối bán lẻ hàng lâu bền, chăm sóc sức khỏe, phần mềm, nguyên vật liệu ... là nhóm giảm giá nhiều nhất trong ngày. Đã giảm được dẫn dắt bởi các cổ phiếu như VGI, FOX, CTR, BSR, PVS, PVD, PVC, SSI, VND, HCM, VCI, VIX, MBS, FTS, SHS, BSI, DIG, NLG, PDR, DXG, VNZ, YEG, VNB, VBH, PLX, PNJ, OIL, FRT, DGW, TNH, GVR, DGC, DCM, DPM, HSG, NKG, CSV, PTB, FPT, CMG... Các điểm cần lưu ý ở những nhóm ngành này:

(i) HCM giảm giá trong ngày:

- ✓ Mẫu hình nền giao dịch là: “Long Black Candle”;
- ✓ Giá giảm khối lượng tăng – Tín hiệu giảm giá có sự hỗ trợ bởi khối lượng;
- ✓ Phân kỳ âm giữa giá và RSI(14) cảnh báo sự đảo chiều – Tín hiệu tiêu cực;
- ✓ Xác suất giảm giá ngày mai là 55%;

(ii) DIG giảm giá trong ngày:

- ✓ Mẫu hình nền giao dịch là: “Three Outside Down Pattern”;
- ✓ Giá giảm khối lượng tăng – Tín hiệu giảm giá có sự hỗ trợ bởi khối lượng;
- ✓ Giá thiết lập mốc thấp mới trong 2 tháng – Tín hiệu tiêu cực;
- ✓ DIG vẫn xu hướng giảm giá trung và dài hạn – Nhà đầu tư nên thận trọng với ý định mua;
- ✓ Xác suất giảm giá ngày mai là 56%;

(iii) PDR giảm giá trong ngày:

- ✓ Mẫu hình nền giao dịch là: “Three Outside Down Pattern”;
- ✓ Giá giảm khối lượng tăng – Tín hiệu giảm giá có sự hỗ trợ bởi khối lượng;
- ✓ Giá thiết lập mốc thấp mới trong 2 tuần – Tín hiệu tiêu cực;
- ✓ PDR có nhiều quý liên tiếp doanh thu thuần kinh doanh bất động sản là con số không đáng kể phản ánh hoạt động kinh doanh của doanh nghiệp vẫn khó khăn;
- ✓ Chúng tôi lưu ý cổ phiếu phát hành riêng lẻ trong tháng 11 sẽ được mở bán;
- ✓ Xác suất giảm giá ngày mai là 59%;

(iv) DCM giảm giá trong ngày:

- ✓ Mẫu hình nền giao dịch là: “Three Outside Down Pattern”;
- ✓ Giá giảm khối lượng giảm – Tín hiệu giảm giá không có sự hỗ trợ bởi khối lượng;
- ✓ Giá đi ngang quanh vùng giá 37 – 39;
- ✓ Xác suất giảm giá ngày mai là 58%;

(v) CSV giảm giá trong ngày:

- ✓ Mẫu hình nền giao dịch là: “Black Candle”;
- ✓ Giá giảm khối lượng giảm – Tín hiệu giảm giá không có sự hỗ trợ bởi khối lượng;
- ✓ Cổ phiếu đi ngang quanh vùng giá 36 – 39;
- ✓ Xác suất tăng giá ngày mai là 54%;

VN-Index dưới góc nhìn kỹ thuật

VN-Index đóng cửa giao dịch tạo thành mẫu hình giao dịch “Three Outside Down Pattern”. Khối lượng giao dịch tăng và nằm trên mức trung bình 20 ngày. Theo lý thuyết, thì giá giảm khối lượng giao dịch tăng là mô hình giảm giá có sự hỗ trợ bởi khối lượng – Tín hiệu tiêu cực.

Các điểm cần lưu ý:

(i) NĐT nước ngoài bán ròng hơn 585 tỷ đồng (Tính cả 3 sàn). Tốp mua ròng khớp lệnh của nước ngoài gồm các mã: MSN, HPG, VHM, FUEVFNVD, ACV, CTF, TCH, FRT, TLG, HDG ... Tốp bán ròng khớp lệnh của nước ngoài gồm các mã: FPT, KDC, VNM, SSI, HCM, BID, MSB, GMD, VND, DXG...

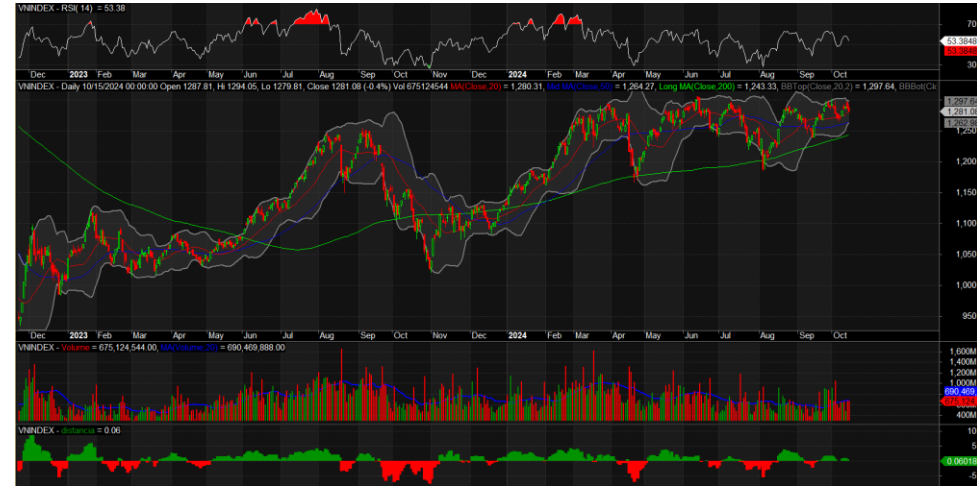
(ii) Hiện tại nếu nhìn tổng thể chúng ta thấy VN-Index dường như đang vận động theo mẫu hình VCP được Mark Minervini xây dựng dựa trên quy luật căn bản nhất trong giao dịch – quy luật cung – cầu. Đặc điểm của mẫu hình này là: (a) Qua các đợt thất chặt về biên độ giá kèm theo sự cạn kiệt về thanh khoản thể hiện rằng lực cung đang giảm dần. Khi không còn người bán hoặc người bán ít hơn nhiều so với người mua, giá sẽ có xu hướng tăng lên. (b) Các đáy được tạo sau mỗi lần thu hẹp biên độ được nâng cao dần thể hiện bên mua đang dần chấp nhận mức giá cao hơn. Đồng thời các đáy cao dần cũng có thể hiểu rằng lực xả bán đáy giá xuống ngày càng yếu hơn. (c) Phiên breakout với thanh khoản vượt trội là điểm đánh dấu sự hoàn thành của mô hình. Trong phiên này lực mua áp đảo và bên mua chấp nhận mua đuổi bằng mọi giá. Như vậy, về cơ bản chúng ta vẫn phải chờ phiên Break out để xác định xu hướng trung hạn lớn. Trong ngắn hạn vùng giá 1,240 điểm vẫn là vùng hỗ trợ mạnh lúc này.

(iii) Về dòng tiền, thị trường các mã vốn hóa lớn vẫn được nhà đầu tư quan tâm như BID, CTG, VPB, VIB, MSN... trong khi đó nhóm cổ phiếu bất động sản tiếp tục có một phiên tháo chạy với nhiều mã thiết lập mốc đáy mới trong 2 tháng như DIG, NVL, PDR... Diễn biến này phản ánh một điểm việc dòng các NĐT tập trung quá nhiều vào nhóm có tính chất đầu cơ như cổ phiếu bất động sản trong giai đoạn trước đã và đang mất dần kiên nhẫn. Ở khía cạnh này chúng ta thấy vừa vọt vừa tiêu cực. Ở mặt tốt, chúng ta nhìn thấy việc nhóm kết quả kinh doanh yếu kém đã và đang đi xuống. Đó thường tạo sự lạnh mạnh cho thị trường. Vì việc định giá quá cao ở nhóm này là điều chúng tôi từng sẽ nhiều lần. Ngoài ra, nhóm này cũng là nhóm phát hành tăng vốn nhiều ở giai đoạn năm ngoái và đây là nhóm có thể tiếp tục bị bán để các cổ đông lớn ở nhóm này cần tiền giải quyết nhu cầu tài chính của doanh nghiệp hoặc cá nhân. Ở mặt tiêu cực, chúng ta thiếu sự hưng phấn của giới đầu tư sẽ cản trở sự thúc đẩy tăng giá mạnh mẽ.

Theo phương pháp phân tích “Price Action” với VN30 chúng ta có 08 mã cho tín hiệu mua, 05 mã cho tín hiệu bán, 17 mã cho tín hiệu đi ngang. BID, VPB, VIC, VHM, VRE, CTG, MSN... cho tín hiệu tích cực.

Theo thống kê định lượng, với mẫu hình hôm nay thì phiên giao dịch tiếp theo, VN-Index có xác suất tăng điểm là 52% và 35.71% giá đóng cửa cao hơn giá mở cửa. Dựa trên thống kê, chỉ số giao dịch sẽ tăng điểm với giá đóng thấp hơn giá mở cửa vào phiên giao dịch ngày thứ 4. Hỗ trợ là 1,255 điểm và kháng cự là 1,315 điểm.

Biểu đồ chỉ số VN-Index với mô hình VCP



Biểu đồ cổ phiếu DIG



HỖ TRỢ VÀ KHÁNG CỰ CỔ PHIẾU TRONG NGÀY

Ticker	Pivot	BC	TC	NarrowRange	R1	R2	R3	R4	S1	S2	S3	S4
HNX30	497.85	498.92	496.78	NO	501.11	506.52	509.78	515.19	492.44	489.18	483.77	480.51
HNXINDEX	229.62	229.96	229.29	NO	230.8	232.64	233.82	235.66	227.78	226.6	224.76	223.58
UPIINDEX	92.26	92.31	92.22	YES	92.56	92.95	93.25	93.64	91.87	91.57	91.18	90.88
VN30	1358.91	1360.32	1357.5	NO	1364.73	1373.36	1379.18	1387.81	1350.28	1344.46	1335.83	1330.01
VNXALL	2124.44	2127.52	2121.36	NO	2133.7	2149.11	2158.37	2173.78	2109.03	2099.77	2084.36	2075.1
VNINDEX	1284.98	1286.93	1283.03	NO	1290.15	1299.22	1304.39	1313.46	1275.91	1270.74	1261.67	1256.5
VN30F1M	1360.7	1362.05	1359.35	YES	1366.9	1375.8	1382	1390.9	1351.8	1345.6	1336.7	1330.5
VN30F1Q	1365.5	1366.65	1364.35	YES	1370.7	1378.2	1383.4	1390.9	1358	1352.8	1345.3	1340.1
VN30F2M	1365.23	1366.9	1363.57	NO	1370.77	1379.63	1385.17	1394.03	1356.37	1350.83	1341.97	1336.43
VN30F2Q	1364.67	1367	1362.33	NO	1369.33	1378.67	1383.33	1392.67	1355.33	1350.67	1341.33	1336.67
BCM	68.17	68.35	67.98	NO	68.53	69.27	69.63	70.37	67.43	67.07	66.33	65.97
ACB	25.95	26	25.9	NO	26.1	26.35	26.5	26.75	25.7	25.55	25.3	25.15
BID	50.17	50.25	50.08	NO	50.83	51.67	52.33	53.17	49.33	48.67	47.83	47.17
BVH	43.78	43.82	43.74	YES	43.97	44.23	44.42	44.68	43.52	43.33	43.07	42.88
CTG	36.35	36.45	36.25	NO	36.6	37.05	37.3	37.75	35.9	35.65	35.2	34.95
GVR	35.93	36.03	35.84	NO	36.27	36.78	37.12	37.63	35.42	35.08	34.57	34.23
GAS	72.7	72.7	72.7	YES	73	73.3	73.6	73.9	72.4	72.1	71.8	71.5
FPT	137.4	137.6	137.2	NO	138.2	139.4	140.2	141.4	136.2	135.4	134.2	133.4
HDB	27.1	27.08	27.13	YES	27.25	27.35	27.5	27.6	27	26.85	26.75	26.6
HPG	27.25	27.3	27.2	NO	27.35	27.55	27.65	27.85	27.05	26.95	26.75	26.65
MBB	25.8	25.88	25.73	NO	25.95	26.25	26.4	26.7	25.5	25.35	25.05	24.9
MSN	80.83	80.85	80.82	YES	81.47	82.13	82.77	83.43	80.17	79.53	78.87	78.23
MWG	64.3	64.25	64.35	YES	64.9	65.4	66	66.5	63.8	63.2	62.7	62.1
PLX	43.27	43.47	43.06	NO	44.03	45.22	45.98	47.17	42.08	41.32	40.13	39.37
POW	12.68	12.73	12.64	NO	12.87	13.13	13.32	13.58	12.42	12.23	11.97	11.78
SAB	57.47	57.65	57.28	NO	57.83	58.57	58.93	59.67	56.73	56.37	55.63	55.27
SSB	17.37	17.35	17.38	YES	17.63	17.87	18.13	18.37	17.13	16.87	16.63	16.37
SHB	10.83	10.85	10.82	NO	10.92	11.03	11.12	11.23	10.72	10.63	10.52	10.43
SSI	27.47	27.58	27.36	NO	27.68	28.12	28.33	28.77	27.03	26.82	26.38	26.17
STB	33.83	33.9	33.77	NO	34.07	34.43	34.67	35.03	33.47	33.23	32.87	32.63
TCB	24.33	24.38	24.29	NO	24.52	24.78	24.97	25.23	24.07	23.88	23.62	23.43
TPB	17.55	17.6	17.5	NO	17.7	17.95	18.1	18.35	17.3	17.15	16.9	16.75
VCB	91.6	91.7	91.5	NO	91.9	92.4	92.7	93.2	91.1	90.8	90.3	90
VHM	44.92	45.05	44.78	NO	45.23	45.82	46.13	46.72	44.33	44.02	43.43	43.12
VIB	19.2	19.2	19.2	YES	19.35	19.5	19.65	19.8	19.05	18.9	18.75	18.6
VJC	106.2	106.35	106.05	NO	107.1	108.3	109.2	110.4	105	104.1	102.9	102
VIC	41.9	42.03	41.78	NO	42.25	42.85	43.2	43.8	41.3	40.95	40.35	40
VPB	20.8	20.77	20.83	NO	21.1	21.35	21.65	21.9	20.55	20.25	20	19.7
VRE	18.93	19	18.87	NO	19.07	19.33	19.47	19.73	18.67	18.53	18.27	18.13
VNM	66.97	67.05	66.88	NO	67.23	67.67	67.93	68.37	66.53	66.27	65.83	65.57

- Resistance và Support: Là các hỗ trợ và kháng cự trong ngày của cổ phiếu. Nhà đầu tư khi mua bán thì cần theo các vùng giá hỗ trợ hay kháng cự.
- Pivot: Là nơi xác nhận xu hướng đảo chiều của cổ phiếu.

CỔ PHIẾU CÓ KHỐI LƯỢNG GIAO DỊCH ĐỘT BIẾN

Ticker	Volume	AvgVolume 10 Days	Change %	Daily Returns %
DIG	24,968,000	9,277,460	269	-4.24
HHS	6,988,100	1,889,040	370	-6.85
BID	6,928,400	2,125,710	326	1.21
PLX	3,909,500	1,238,740	315.6	-3.6
NLG	2,754,400	1,257,130	219	-1.76
MST	2,091,300	1,041,620	201	5.36
VPH	1,874,100	135,820	1379.84	7
AAH	1,275,700	605,610	211	0
SMC	1,205,300	556,650	217	-5.98
MSR	1,199,400	176,330	680.2	4.76
DDV	1,115,600	542,120	206	-2.41
KVC	834,600	178,670	467	0
CIG	737,900	102,470	720	5.98
FCN	708,100	250,750	282	1.49
AGG	681,200	317,050	214.86	-2.54
TLD	645,100	94,360	684	3.23
CSM	637,100	302,220	211	0.87
DVM	606,000	168,580	359	-3.16
SCS	516,900	199,380	259	0.65
ABS	352,800	167,750	210.31	-2.74
DC4	344,900	136,100	253	1.39
SBB	283,300	56,370	503	0
HJS	274,000	16,900	1,621	0
TDP	268,700	88,530	304	1.64
HAR	216,300	89,280	242.27	6.73
PCH	214,600	92,040	233	3.31
NDN	202,200	92,280	219	-1.1
C47	174,000	53,350	326	-0.16
CST	154,900	42,800	362	-1.99
C92	111,000	9,280	1,196	13.16
NBC	102,600	25,340	405	-3.6
BDT	102,500	31,150	329	-1.33
EIN	101,900	9,460	1,077	-10
UDJ	101,400	38,290	265	1.14
HCT	99,600	40	249,000	9.09
SDD	94,600	23,610	401	-6.25
MHC	82,700	22,830	362	-2.68
SCI	51,100	17,460	293	0
PPH	41,100	17,730	232	-0.34
MCM	40,300	19,730	204	-0.68

- Lưu ý: DIG, HHS...có khối lượng giao dịch đột biến lớn

DANH MỤC KHUYẾN NGHỊ MUA BÁN CỦA SMART INVEST

Ngày khuyến nghị	Mã CK	Khuyến nghị hành động	Giá mua/bán	Hiệu suất sinh lời	Ghi chú
12-Oct	HAH	Mua	≤ 45	10% -20%	Giá nằm trên MA(20), MA(20) cắt lên MA(50)
12-Oct	ACV	Mua	≤ 115	10% -20%	Mô hình hai đáy, Bullish Falling Wedge

Các lưu ý cần chú ý:

- Hôm nay chúng tôi **KHÔNG MỞ MUA CỔ PHIẾU MỚI**;

Tin tức kinh tế, vĩ mô

- Thị trường ngoại tệ:** Phiên 14/10, NHNN niêm yết tỷ giá trung tâm ở mức 24.161 VND/USD, giảm mạnh 14 đồng so với phiên cuối tuần trước. Tỷ giá mua giao ngay được giữ nguyên niêm yết ở mức 23.400 VND/USD; tỷ giá bán giao ngay được niêm yết ở mức 25.319 VND/USD, thấp hơn 50 đồng so với trần tỷ giá. Trên thị trường LNH, tỷ giá chốt phiên với mức 24.852 VND/USD, tăng mạnh 34 đồng so với phiên 11/10. Tỷ giá trên thị trường tự do tăng 10 đồng ở cả hai chiều mua vào và bán ra, giao dịch tại 25.250 VND/USD và 25.350 VND/USD.
- Thị trường tiền tệ LNH:** Ngày 14/10, lãi suất chào bình quân LNH VND tiếp tục giảm từ 0,07 - 0,15 đpt ở tất cả các kỳ hạn từ 1M trở xuống so với phiên cuối tuần trước; cụ thể: ON 3,12%; 1W 3,30%; 2W 3,53 và 1M 3,83%. Lãi suất chào bình quân LNH USD tăng 0,01 đpt ở hầu hết các kỳ hạn ngoại trừ giảm 0,01 đpt ở kỳ hạn 1W, giao dịch tại: ON 4,84%; 1W 4,88%; 2W 4,93%, 1M 4,95%. Lợi suất TPCP trên thị trường thứ cấp biến động nhẹ trái chiều; chốt phiên với: 3Y 1,88%; 5Y 1,90%; 7Y 2,15%; 10Y 2,66%; 15Y 2,86%.
- Nghị quyết thị trường mở:** Trên kênh cầm cố, NHNN chào thầu 3.000 tỷ đồng, kỳ hạn 07 ngày, lãi suất ở mức 4,0%. Không có khối lượng trúng thầu. NHNN không chào thầu tín phiếu NHNN. Như vậy, không còn khối lượng lưu hành trên kênh cầm cố, không có tín phiếu lưu hành trên thị trường.

Các thức chốt lời và dừng lỗ

- Các mã trong danh mục chúng tôi khuyến nghị khi đạt hiệu suất sinh lời kỳ vọng nhà đầu tư có thể chốt lời hoặc đặt Trailing Stop (Các lệnh duy trì mức lãi mong muốn để đảm bảo tỷ lãi khi thị trường đảo chiều sau khi đã có lãi đạt kỳ vọng và để tài khoản nuôi lãi chạy).

Nguyên tắc dừng lỗ. Nhà đầu tư có thể lựa chọn các nguyên tắc dừng lỗ sau tùy theo quan điểm lựa chọn:

- Đặt mức dừng lỗ bằng ½ mức lợi nhuận trung bình mà mình kiếm được hàng năm;
- Đặt mức dừng lỗ theo điểm “Uncle”: Ngưỡng mà bản thân không thể chịu đựng được;
- Đặt mức dừng lỗ 10% ;

BIỂU ĐỒ TRONG NGÀY



Các ngân hàng Trung Quốc đang chật vật thúc đẩy tăng trưởng tín dụng

Có ý kiến cho rằng "bazooka" của Bắc Kinh sẽ thiết lập lại mọi thứ trong nền kinh tế và các ngân hàng (vì họ đang thực hiện "tái cấp vốn" cho Big Six). Thị trường không tin vào điều đó và thậm chí bazooka cũng là thứ mà vẫn quan trọng là Trung Quốc sẽ phải thoát ra khỏi cái hố lớn đến mức nào.

Dữ liệu ngân hàng đáng báo động mới nhất cho thấy nó rất lớn – và đó là lý do tại sao họ thực sự nói về việc bơm vốn mới vào một số ngân hàng. Những hạn chế về bảng cân đối kế toán phải rất lớn; câu hỏi thực sự là tại sao. Các nhà chức trách tuyên bố rằng đó là do thiếu lợi nhuận nhưng chúng ta biết rằng đây là về những khoản lỗ ẩn liên quan đến bất động sản.

Tuy nhiên, không chỉ có RE, vì khả năng có một lượng lớn nợ xấu từ nền kinh tế vĩ mô thuần túy.

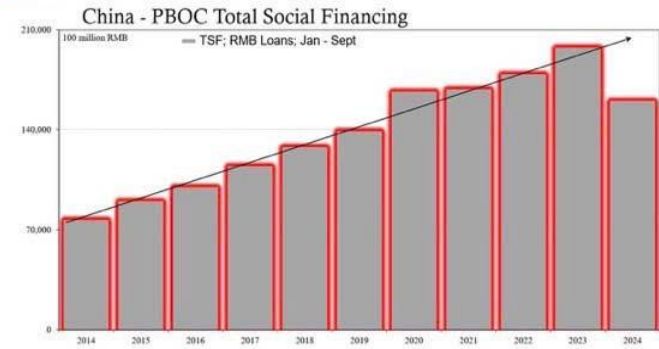
Các khoản vay bằng nội tệ của Trung Quốc tăng 8,1% so với cùng kỳ năm ngoái vào tháng 9, đạt mức thấp kỷ lục và cho thấy mức giảm đáng kể so với tháng trước. Các khoản vay hộ gia đình đã phục hồi nhưng vẫn thấp hơn mức của năm ngoái.

Hoạt động cho vay của ngân hàng đã chậm lại trong suốt cả năm, với mức tăng trưởng cho vay trong nước giảm mạnh mỗi tháng. Bắc Kinh coi đây là "tái cấp vốn" cho ngân hàng do các vấn đề ngày càng gia tăng và hoạt động cho vay giảm.

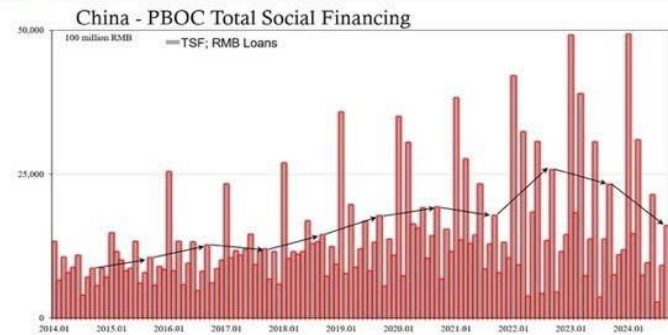
Vẫn còn sự miễn cưỡng trong việc hạ lãi suất cho vay cơ bản mặc dù PBOC đã cắt giảm MLF, cho thấy những thách thức trong lĩnh vực ngân hàng.

Chính sự suy giảm nhanh chóng trong hoạt động cho vay đã làm dấy lên mối lo ngại về các vấn đề bảng cân đối kế toán ẩn trong hệ thống ngân hàng.

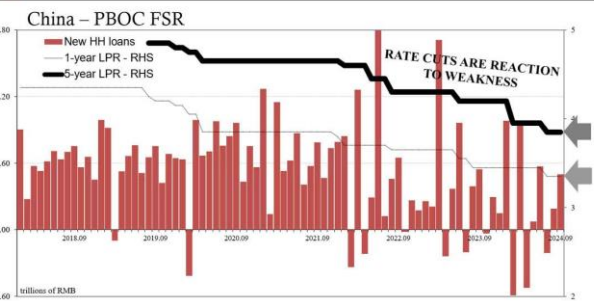
eurodollar.UNIVERSITY



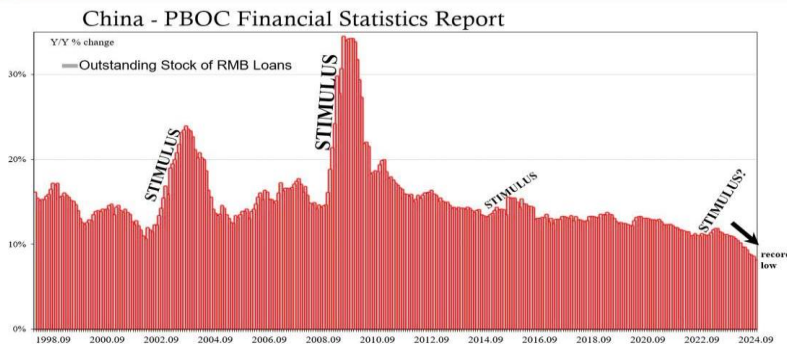
eurodollar.UNIVERSITY



eurodollar.UNIVERSITY

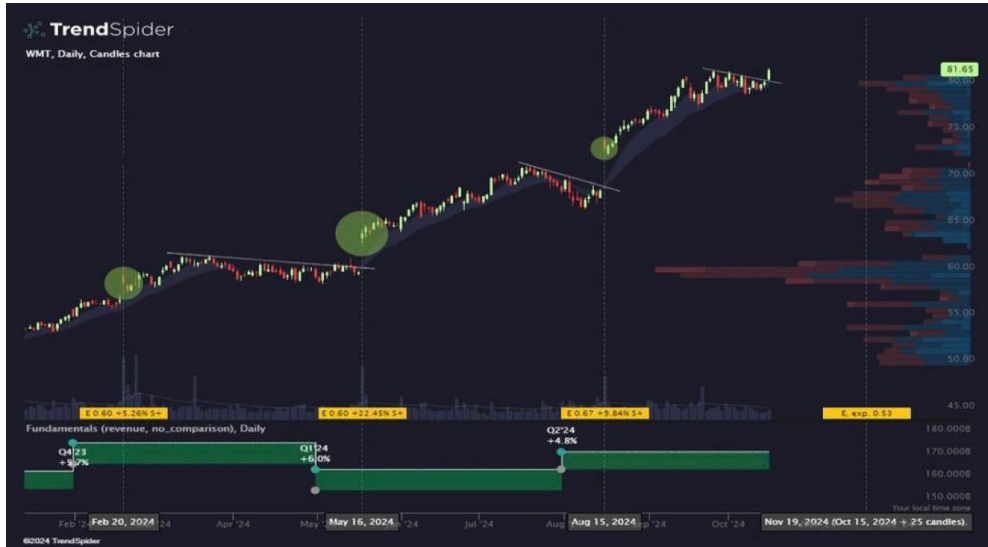


eurodollar.UNIVERSITY





Wallmark liên tục đánh bại ước tính lợi nhuận của các chuyên gia phân tích



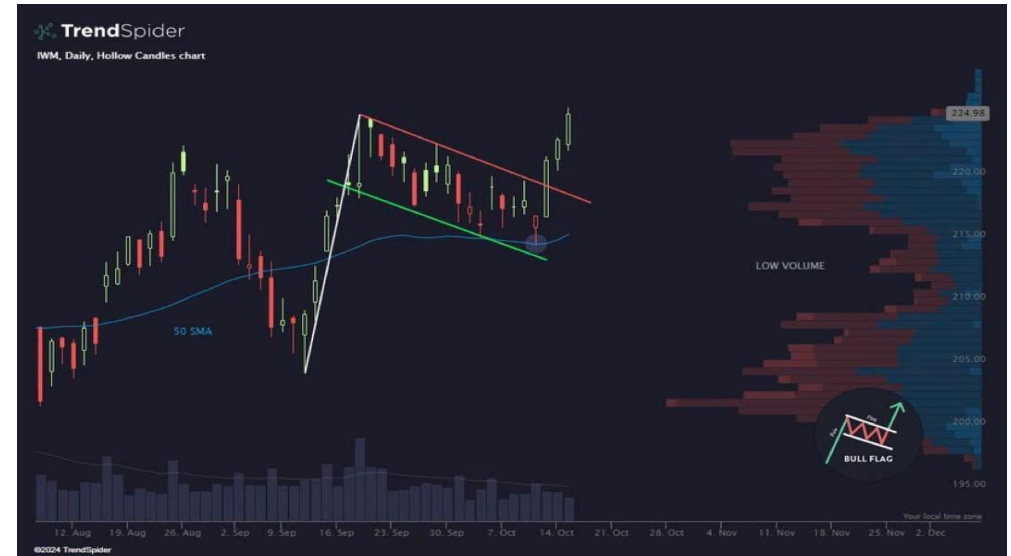
S&P 500 lặp lại mô hình tăng giá cách đây nửa năm



MS thiết lập mốc cao mới trong 52 tuần – Xu hướng tích cực



Vốn hóa vừa và nhỏ sẽ tiếp tục tăng tốc ?



Kết luận: Dự báo các chỉ số chính giao dịch sẽ giảm điểm vào phiên giao dịch tới nay.

(*)**Bản quyền:** Bản tin này được bảo vệ bản quyền Công ty Cổ phần Chứng Khoán Smart Invest bởi luật pháp Việt Nam và các luật lệ, công ước khác. Mọi hình thức sao chép, tái bản, sử dụng trên các phương tiện truyền thông đối với Bản tin này cần được sự đồng thuận của Công ty cổ phần chứng khoán Smart Invest

Tuyên bố miễn trách nhiệm: Những dữ liệu trong Bản tin này được dựa trên và dẫn xuất từ những nguồn thông tin đại chúng và được cho là đáng tin cậy; tuy nhiên chúng tôi không bảo đảm và cam kết về tính chính xác và thích hợp của các thông tin đó đối với mọi đối tượng người dùng Dữ liệu trong Bản tin có thể thay đổi mà không cần báo trước Bản tin được viết cho mục đích cung cấp thông tin, không bao gồm bất cứ một khuyến nghị mua bán nào hướng tới mọi loại công cụ tài chính và cam kết trong bất kỳ chiến lược giao dịch nào Công ty cổ phần chứng khoán Smart Invest miễn trách đối với mọi hình thức hiểu và sử dụng Bản tin.



CTCP CHỨNG KHOÁN SMART INVEST (AAS)

 <https://www.aas.com.vn>

 Tổng đài: 1900 1811

 trungtamcskh@aas.com.vn

Mở tài khoản ngay

